

副本

發文方式：郵寄

檔號：105-056

保存年限：

# 臺中市政府 函

地址：40343臺中市西區三民路1段158號  
5樓

承辦人：許進興  
電話：04-22289111#63518  
電子信箱：m68220@taichung.gov.tw

43341  
臺中市沙鹿區福田南街20號

受文者：中華民國測繪業商業同業公會

發文日期：中華民國105年6月16日  
發文字號：府授地測二字第1050125376號  
速別：普通件  
密等及解密條件或保密期限：  
附件：如主旨

主旨：檢送公告本市（北屯區等7行政區）104年度加密控制測量  
成果一覽表公告文乙份，請張貼適當處所，公告周知，請  
查照。

說明：

- 一、依據國土測繪法第15條第2項規定辦理。
- 二、旨揭成果公開於臺中市不動產資訊樂活網  
(<http://158.taichung.gov.tw/gis/>) \地政資訊平台  
\控制點管理項下，俾供各機關、單位於辦理各項應用測  
量時參採使用。
- 三、控制點查詢管理系統操作手冊請至臺中市政府地政局網站  
(<http://www.land.taichung.gov.tw/>) \下載專區\項下  
下載使用。

正本：臺中市政府都市發展局、臺中市政府水利局、臺中市政府建設局、臺中市政府  
交通局、臺中市政府農業局、臺中市政府民政局、臺中市各區公所、臺中市各  
地政事務所

副本：臺中市測繪業商業同業公會、中華民國測繪業商業同業公會、臺中市土木技師  
公會、臺灣省測量技師公會、內政部國土測繪中心、臺中市政府資訊中心、臺  
中市政府地政局重劃科、臺中市政府地政局區段徵收科、臺中市政府地政局測  
量科（均含附件）

請  
下  
載  
高  
分

裝

訂

線

擬辦

1. 全覽後上網公告

2. 存查

陳素芬 b/

# 市長 林佳龍

本案依分層負責規定授權主管局長決行

正本

發文方式：紙本傳遞

檔 號：

保存年限：

# 臺中市政府 公告

發文日期：中華民國105年6月16日  
發文字號：府授地測二字第10501253761號  
附件：如主旨



主旨：公告本市（北屯區等7行政區）104年度加密控制測量成果一覽表乙份。

依據：國土測繪法第15條第2項。

公告事項：旨揭成果公開於臺中市不動產資訊樂活網 (<http://158.taichung.gov.tw/gis/>)\地政資訊平台\控制點管理項下，俾供各機關、單位於辦理各項應用測量時參採引用。

市長 林佳龍

本案依分層負責規定授權主管局長決行

臺中市104年度加密控制測量成果一覽表

製表期間：104.01-104.12

序號	測量計畫名稱	區	辦理機關	衛星測量日期	核定日期文號	坐標系統	檢測點數	新建點數
1	104年度臺中市北屯區(平田段)圖解數化地籍圖整合建置及都市計畫地形圖套疊計畫	北屯	臺中市政府地政局	104.2.5、11	臺中市政府 104年2月16日 府授地測二字 第1040038763號	TWD97 〔2010〕	11	11
2	104年度臺中港特定區計畫(第三次通盤檢討)都市計畫樁位重置地籍圖重測計畫	沙鹿	臺中市清水地政事務所(委託昱展工程顧問有限公司辦理)	104.9.15	臺中市政府 104年10月5日 府授地測二字 第1040224358號	TWD97	27	12
3	104年度臺中市東區(早溪段)圖解數化地籍圖整合建置及都市計畫地形圖套疊計畫	東	臺中市中山地政事務所(委託中興測量有限公司辦理)	104.4.16、20	臺中市政府 104年4月29日 府授地測二字 第1040098296號	TWD97 〔2010〕	14	2
4	104年度臺中市東勢區(中崙段)多目標地籍圖套疊計畫	東勢	臺中市政府地政局	104.12.1、3	臺中市政府地政局104年12月23日簽奉臺中市政府核可	TWD97 〔2010〕	6	18
5	臺中市長春自辦市地重劃區加密控制點補建作業	北屯	臺中市長春自辦市地重劃區重劃會(委託尚揚工程顧問有限公司辦理)	104.8.6	臺中市政府 104年10月13日 府授地測二字 第1040229404號	TWD97	14	5
6	104年度臺中市南屯區(永定段)圖解數化地籍圖整合建置及都市計畫地形圖套疊計畫	南屯	臺中市政府地政局	104.6.12	臺中市政府 104年7月3日 府授地測二字 第1040149034號	TWD97	18	3

臺中市104年度加密控制測量成果一覽表

製表期間：104.01-104.12

序號	測量計畫名稱	區	辦理機關	衛星測量日期	核定日期文號	坐標系統	檢測點數	新建點數
7	雪霸國家公園計畫七家灣遺址史蹟保存區及武陵遊憩區土地使用分區樁位測定	和平	雪霸國家公園管理處 (委託內政部國土測繪中心辦理)	104.6.9、10、11	臺中市政府 104年7月31日 府授地測二字 第1040169566號	TWD97	8	7
8	104年度臺中市霧峰區多目標地籍圖套疊作業	霧峰	昱展工程顧問有限公司	104.6.18	臺中市政府 104年7月6日 府授地測二字 第1040150031號	TWD97 [2010]	11	29
合計							109	87

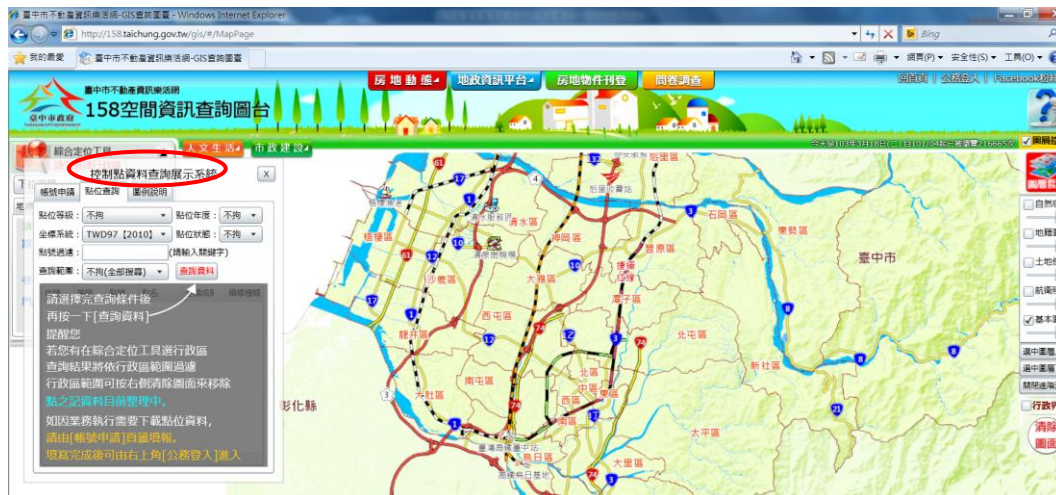
- 備註：1、上開成果請至臺中市不動產資訊樂活網(<http://158.taichung.gov.tw/gis/>)\地政資訊平台\控制點管理\項下查詢。
- 2、控制點查詢管理系統操作手冊請至臺中市政府地政局網站(<http://www.land.taichung.gov.tw/>)\下載專區\內下載使用。

# 控制點查詢管理系統簡易操作手冊

輸入網址：<http://158.taichung.gov.tw/gis/>，進入臺中市不動產資訊樂活網  
點選→地政資訊平台→控制點管理→按確定。



進入控制點資料查詢展示系統：  
共有帳號申請、點位查詢及圖例說明 3 項功能。



1、點位查詢：依設定條件查詢點位資料。

a. 依“點位等級”查詢：可多選不同點位等級，預設為不拘。



b. 依“點位年度”查詢：依施測辦理年度分類，預設為不拘。



c. 依“坐標系統”查詢：僅能選擇 TWD97【2010】或 TWD97【1997】。



d. 依“點位狀態”查詢：依點位清查後狀況分類，未清查點位預設為良好。

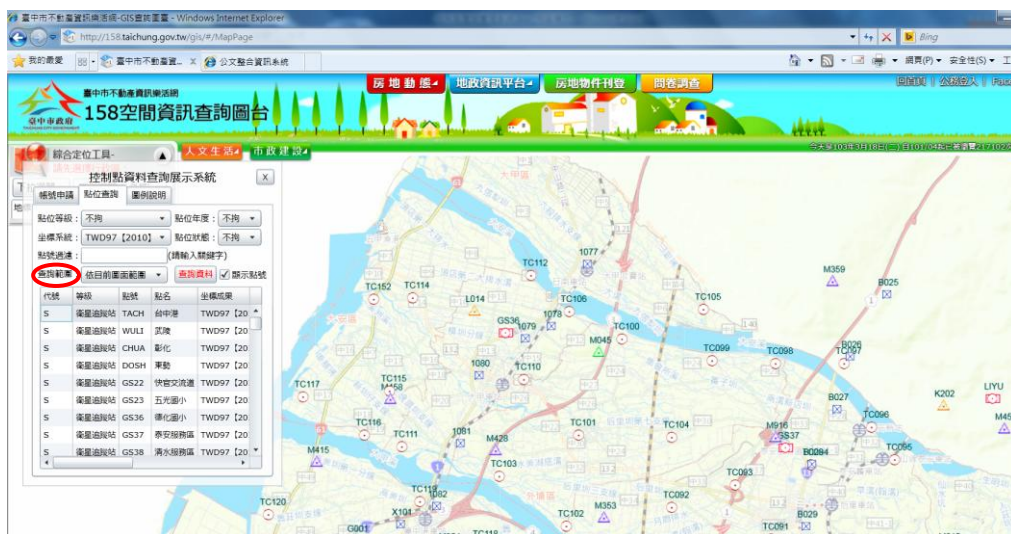


e. 依“點號過濾”查詢：可直接輸入欲查詢點號。



f. 依“查詢範圍”查詢：共有依目前圖面範圍、依目前行政界及依繪圖框選區 3 種查詢方式，預設為不拘。

(1) 依目前圖面範圍：依目前所視範圍查詢點位。



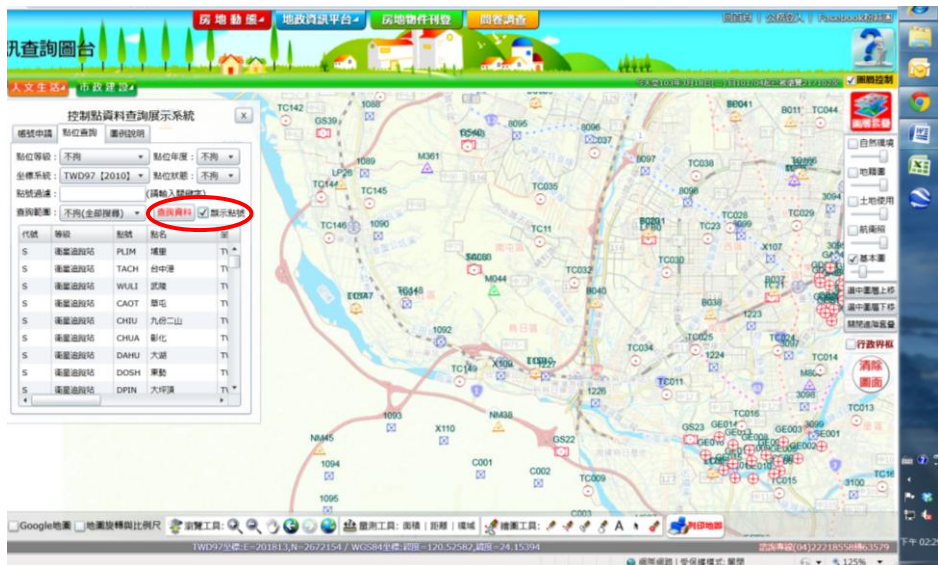
(2) 依目前行政界：於綜合定位工具→下拉選單→點選行政區，顯示行政區範圍後才可查詢。



(3) 依繪圖框選區：選定繪圖工具“線段”→繪出查詢範圍後查詢。



※以上查詢條件設定完成後，點選查詢資料即可查詢，查詢後點選顯示點號即可顯示點位點號。





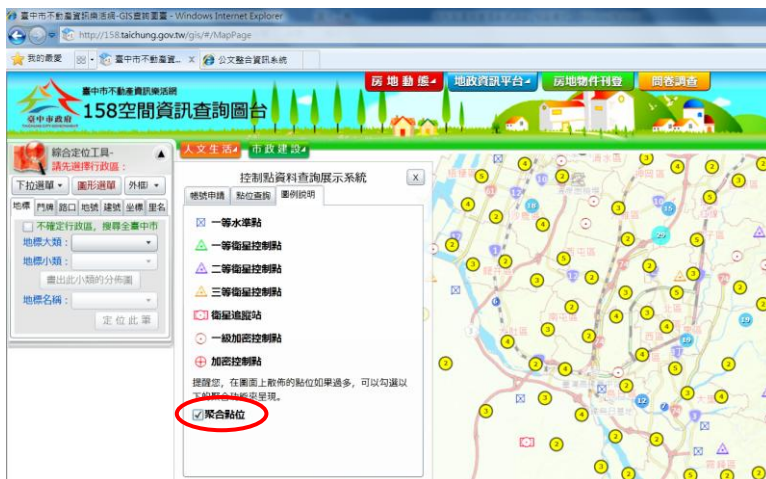
※將滑鼠游標移至點位上，可顯示點位詳細資訊，點選點之記下方連結可查詢點之記(如無超連結，即表示該點位點之記資料尚未上傳)。



2、圖例說明：顯示各等級點位圖例說明。



聚合點位：點數過多時，點選後顯示區域內控制點數量



如遇重疊點位，請點選聚合點位，將滑鼠游標移至點位上，即可查詢重疊點位詳細資料



### 3、帳號申請：

說明：一般使用者無需登錄帳號即可使用上述功能，如需點位詳細坐標成果，必須申請帳號，可將查詢結果匯出應用。

※申請者需有自然人憑證，且已於“我的e政府”註冊帳號。

申請方式：

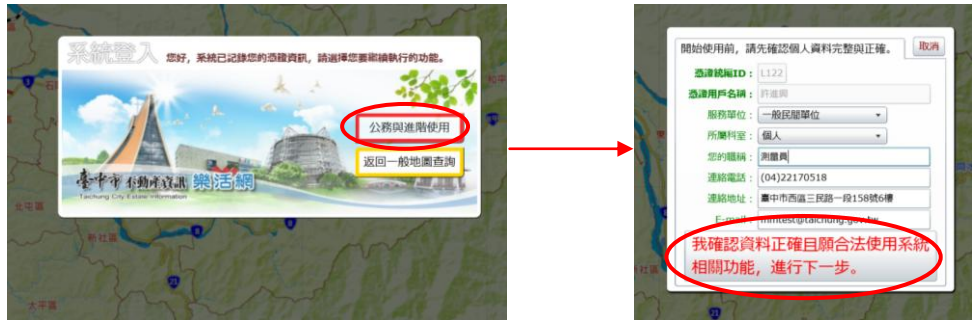
- 點選帳號申請，填妥基本資料，按送出申請，此時傳送申請資料至管理者，管理者將與您聯繫。



- 點選右上角公務登入，自動跳轉至“我的e政府”，備妥自然人憑證，輸入憑證PIN碼，按登入，成功後自動跳回樂活網。



- c. 點選“公務與進階使用”，第一次登入需輸入基本資料，填妥後按進行下一步。登入完成，等候管理者開放權限。



進階功能：帳號申請成功，登入帳號即具有點位查詢結果匯出功能。



匯出格式可選擇\*.CSV 或\*.KMZ 檔案格式，\*.CSV 為文字檔，可用 NOTE 或 Excel 開啟；\*.KMZ 為 Google Earth 格式，如有安裝 Google Earth 可直接點選檔案開啟。

※以上控制點查詢管理系統操作上有任何疑問，請洽

臺中市政府地政局測量科 許技士 電話：(04)22170518。